

stichting
**IN CONTACT
MET AFASIE**

Nieuwsbrief 06

Zuidlaren, winter 2021-2022

Willen je graag elk seizoen op de hoogte brengen van ontwikkelingen van de stichting.

Ondanks dat de lente in de lucht zit, nog op de valreep een winterbrief!

Activiteiten dóór en vóór personen met afasie

Will's kookvlog

Will heeft de afgelopen periode weer een aantal heerlijke recepten op de kookvlog gezet.



De **kookvideo's** zijn te zien op het Youtube-kanaal van de stichting [Stichting In Contact met Afasie - YouTube](#)

Suggesties voor nieuwe recepten zijn altijd welkom.

De stichting op locatie!

Samen met Erwin is de stichting mogelijkheden aan het onderzoeken om een tafeltennistoernooi in Goes te organiseren. We houden jullie op de hoogte.



Oproep

Heb je afasie of ken je iemand met afasie die een leuk, gezellig of mooi idee heeft voor een activiteit met lotgenoten?

Neem dan contact op via <https://incontactmetafasie.nl/activiteiten/>



Inspiratie-dag

Op zaterdag 3 september a.s. zal de inspiratiedag plaats gaan vinden in Conferentiehotel Kontakt der Continenten in Soesterberg!

Thema: "Samen leven met afasie", vóór (maar ook dóór) personen met afasie en hun naasten.

De subsidie-aanvragen zijn bijna de deur uit en veel sprekers zijn al benaderd.

Zet 3 september maar alvast in de agenda!



"Bijzondere ontmoetingen"

De eerste bijeenkomst heeft plaats gevonden.....

Henk en Jan lichten in onderstaand filmpje het één en ander toe.



<https://www.youtube.com/watch?v=t8kkxEivGaI>

.....en de plannen voor de volgende keer zijn alweer gemaakt!

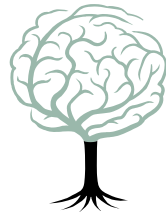
Het idee is dat Theaterwerkplaats NAH van Ons Tweede Thuis (Amsterdam) een muziektheatervoorstelling komt spelen in het noorden.

Het heet "Leven na de schok".

Het is een voorstelling over verlies, over wat hersenletsel met je doet en welke gevolgen het heeft in je relatie.

Naar alle waarschijnlijkheid zal het op maandagmiddag 25 april gaan plaatsvinden in Haren (Groningen), maar houden jullie op de hoogte.

Meer informatie over de bijzondere ontmoetingen? Neem contact op middels het contactformulier of bezoek de website <https://incontactmetafasie.nl/bijzondere-ontmoetingen/>



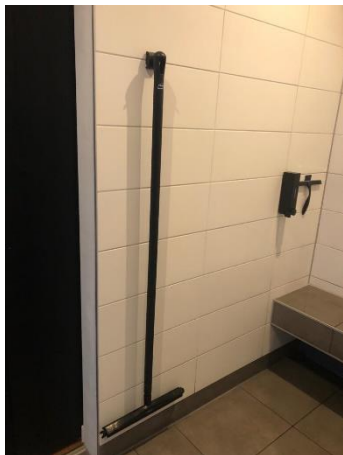
stichting
IN CONTACT
MET AFASIE

Gastenverblijf "Wachtershof"

Wachtershof is een luxe aangepast gastenverblijf. Het is rolstoelvriendelijk en hulpmiddelen bij éénhandig functioneren zijn aanwezig. Daarnaast wordt gestreefd naar heldere communicatie. De informatiegids en ontbijtkaart zijn afasievriendelijk geschreven.

Neem gerust een kijkje op www.wachtershof.nl

De stichting draagt dit initiatief een warm hart toe. Zij ondersteunt in de vorm van veraangenaming bij een bezoek aan het verblijf. De hulpmiddelen zijn daar een voorbeeld van.



Gasten gaven aan behoefte te hebben aan een degelijke vloertrekker.

Dankzij de donateurs van de stichting is deze er ook gekomen!

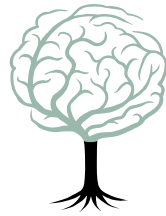
Hartelijk dank.

Wachtershof staat ook vermeld op de onderstaande websites. Op deze websites staan heel geschikte accommodaties voor mensen met een lichamelijke beperking.

<http://www.meevakantiewijzer.nl/drenthe/>

[Gastenverblijf specialiteit NAH en afasie - De Wachtershof | Wegwijzer Hersenletsel \(wegwijzer-hersenletsel.nl\)](http://www.wegwijzer-hersenletsel.nl/gastenverblijf-specialiteit-nah-en-afasie-de-wachtershof)

<https://www.zonnebloem.nl/doe-mee/vakanties/zelf-je-vakantie-regelen/accommodaties/detail?name=wachtershof/>



stichting
**IN CONTACT
MET AFASIE**

Zorg in Wachtershof

In de vorige nieuwsbrief brachten we het goede nieuws dat de stichting gaat samenwerken met zorgaanbieder Coöperatie Dichtbij. Zij kunnen, bij een zorgindicatie, gasten van Wachtershof ondersteunen bij de ADL-zorg tijdens het verblijf.

Het lijkt er nu op dat we over een tijdje ook nachtzorg met alarmering kunnen gaan bieden!

Verrassing

Het bestuur van Stichting In Contact met Afasie wilde op een verrassende wijze stilstaan bij de verwezenlijking van Wachtershof. Na een innemende toespraak, werd een cadeau onthuld. Piet, 1 van de deelnemers aan de groep bij het atelier van Marline Fritzius in Groningen, heeft een prachtig schilderij gemaakt voor Wachtershof en deze werd namens hem overhandigd.



Heel binnenkort gaan we Piet opzoeken om hem persoonlijk te bedanken.

Vóór en dóór in Wachtershof

Het dóór en vóór-principe van de stichting wordt ook in het concept Wachtershof meegenomen.

René, onze fietslegende uit het noorden heeft afasie en fietsen is zijn lust en zijn leven.

Speciaal voor Wachtershof heeft hij 6 fietsroutes uitgezet.

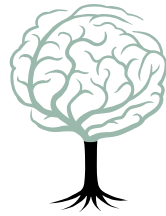
Deze zullen in de informatiegids worden opgenomen.

Als je zin hebt om met René te fietsen bij een verblijf aan Wachtershof, dan zou hij dat hartstikke leuk vinden.



Oproep

Heb je afasie en wil je meehelpen in het reilen en zeilen van het verblijf of heb je een leuk idee? Horen graag van je en denken met je mee in wat mogelijk zou kunnen zijn!



stichting
**IN CONTACT
MET AFASIE**

Donaties

De stichting is aan het sparen voor een duofiets.

Deze fiets kan dan onder andere gebruikt gaan worden door personen met afasie die willen gaan deelnemen aan activiteiten vanuit de stichting en gasten van Wachtershof.

Wil je de stichting ook financieel ondersteunen?

Word dan donateur!

Je kunt de gift overmaken op rekeningnummer NL18RABO0353820520 t.n.v. stichting In Contact met Afasie o.v.v. Donatie en uw emailadres of scan onderstaande QR-code met uw bankierenapp.

U kunt het bedrag aanpassen en zelf instellen of u dit eenmalig, maandelijks of jaarlijks wil doneren.



Op 1 april bestaat de stichting trouwens alweer 2 jaar!



We vinden het heel leuk om reacties op deze nieuwsbrief te lezen en hopen dat je personen met afasie maar ook verwijzers uit je omgeving wil wijzen op het bestaan van onze stichting!

Alvast dank daarvoor!

Vanuit het bestuur, een hartelijke groet.