

Een terugblik op afgelopen winterseizoen!

Activiteiten dóór en vóór personen met afasie

De stichting op locatie!

Het begon met een 'challenge'.

Erwin daagde Will uit een tafeltenniswedstrijdje te spelen.

Zij hebben allebei bij Revant Lindenhof gerevalideerd in Goes.

Erwin heeft daar 1-handig leren tafeltennissen.

Maar...een toernooi leek toch veel leuker, met gelijkgestemden!

Met ondersteuning van de stichting hebben zij er een verrijkende dag van gemaakt!

Erwin had zijn oor te luisteren gelegd bij Sportclub Gehandicapten Beveland (SGB). Op sportgebied is veel mogelijk, ook al kun je niet meer zo bewegen als je altijd deed.

Tot in de puntjes was het voorbereid met spelregels, telbord en bokaaltjes voor iedereen.

Will ontfermde zich over de verzorging van de inwendige mens.

Inspiratie werd opgedaan voor sportieve activiteiten in het

activiteitencentrum. Ervaringen en tips werden uitgewisseld.

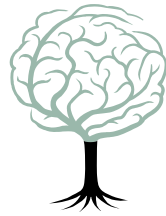
Bovenal was het heel gezellig onder elkaar, uitleg aan elkaar is niet nodig!



Oproep

Heb je afasie of ken je iemand met afasie die een leuk, gezellig of mooi idee heeft voor een activiteit met lotgenoten?

Neem dan contact op via <https://incontactmetafasie.nl/activiteiten/>



stichting
IN CONTACT
MET AFASIE

Nieuws vanuit het bestuur **Wissel penningmeester**

Gert-Jan Schuinder is afgetreden als penningmeester. Hij gaat zich toeleggen op de politiek. Bedankt voor het mede-opbouwen van de stichting en jouw kritische blik!



Annet Barelds gaat de honneurs nu waarnemen!



Zij stelt zich voor:

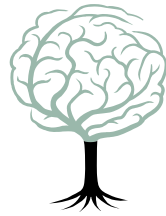
Ik ben Annet Barelds, ik ben getrouwd en moeder van een zoon en een dochter. In mijn vrije tijd mag ik graag lezen, puzzelen en wandelen. Afgelopen zomer ben ik gevraagd om na te denken over het penningmeesterschap. De stichting was voor mij onbekend, dus ik heb eerst een vergadering bijgewoond en uitgebreid gesproken met Vicky. Vanuit mijn werk heb ik veel ervaring met cijfers en in de rol als voorzitter van een MR heb ik bestuurservaring opgedaan. Deze twee dingen ga ik combineren in de rol van penningmeester bij de stichting. Ik hoop mijn steentje bij te dragen aan deze mooie stichting samen met een enthousiast bestuur.

Van harte welkom, Annet! Fijn dat je het bestuur komt versterken.

Jaarverslag 2022, een korte samenvatting

We geloven dat het potentieel van personen met Afasie (PMA) beter tot het recht komt als hen mogelijkheden worden geboden om dit op een comfortabele manier te doen, in gezamenlijkheid met 'lotgenoten/gelijkgestemden'.

Als stichting dragen wij bij aan een betekenisvol leven voor PMA door het toevoegen van zingeving in het leven met afasie (in de chronische fase).



stichting
**IN CONTACT
MET AFASIE**

Dit doet de stichting vanuit haar verbindende karakter door ondersteuning te bieden in empowerment middels het dóór -en vóór principe.

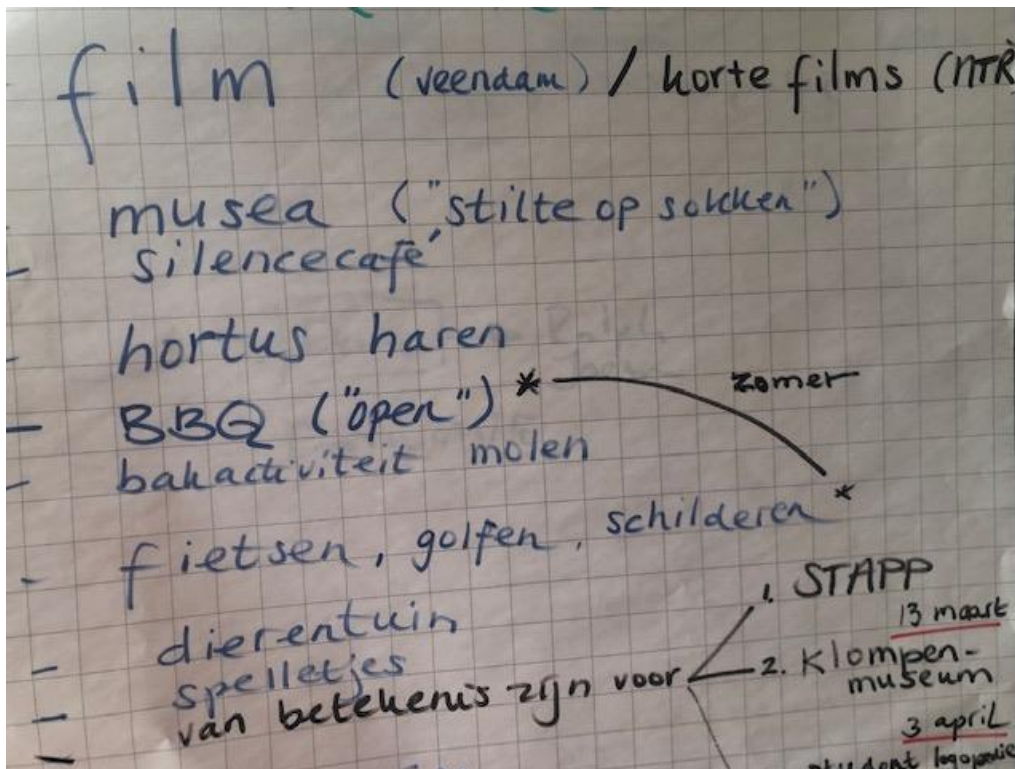
We richten ons op:

1. Het in de kracht zetten van Personen met afasie (PMA)
2. Het verbinden van PMA met gelijkgestemden
3. Samenwerking met hogescholen (studenten logopedie, bewegingsagogie)
4. Het actief betrekken van PMA in projecten
5. Het actief betrekken van PMA in de organisatie van een landelijke inspiratiedag voor PMA en naasten

De afgelopen 2 jaren is er hard gewerkt en veel gerealiseerd. We zijn trots dat steeds meer PMA, maar ook connecties van PMA, de stichting weten te vinden. Niet alleen regionaal maar ook landelijk.

Tijd voor het eerste jaarverslag nu de stichting meer vorm heeft gekregen. Mocht je geïnteresseerd zijn in het gehele jaarverslag, stuur gerust een mailtje naar info@incontactmetafasie.nl

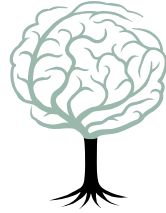
“Bijzondere ontmoetingen”



Na een korte pauze kwamen we begin dit jaar weer bijeen.

De groep, bestaande uit 5 PMA, bruist van de ideeën!

De planning voor 2023 is gemaakt.



stichting
**IN CONTACT
MET AFASIE**

Afgelopen maand ging STAPP-solutions bv ([STAPP therapie platform voor afasie en spraakpraxie behandelingen](#)) in gesprek met de groep.
Hoe kunnen zij van betekenis zijn voor elkaar?
Precies waar deze groep warm voor loopt! Ervaringen delen en meedenken.



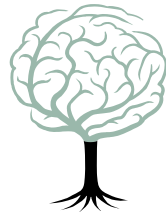
Reacties waren dan ook: "Interessant om samen te werken". "Fijn dat we gehoord worden!". Ook werd er bij thuiskomst door 1 van de deelnemers gelijk een lijstje met suggesties doorgestuurd.



Wordt vervolgd!

Meer informatie over de bijzondere ontmoetingen of interesse om deel te nemen?

Neem contact op middels het contactformulier of bezoek de website <https://incontactmetafasie.nl/bijzondere-ontmoetingen/>



stichting
**IN CONTACT
MET AFASIE**

Gastenverblijf "Wachtershof"

Wachtershof is een luxe aangepast gastenverblijf. Het is rolstoelvriendelijk en hulpmiddelen bij éénhandig functioneren zijn aanwezig. Daarnaast wordt gestreefd naar heldere communicatie. De informatiegids en ontbijtkaart zijn afasievriendelijk geschreven.



Neem gerust een kijkje op www.wachtershof.nl

De afgelopen maanden was het rustig in Wachtershof.

Een mooi moment om:

- apparatuur weer te testen
- de aangeboden schilderijen, door personen met afasie, te rouleren
- de eerste gebruikersspoorstijgen op de muren weg te werken
- tips van gasten uit te voeren, zoals het ophangen van een extra haakje, aanschaf van leeslampjes enz.



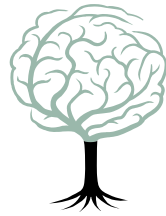
De stichting draagt dit initiatief een warm hart toe. Zij ondersteunt in de vorm van veraangenaming bij een bezoek aan het verblijf.

De hulpmiddelen zijn daar een voorbeeld van.

Gasten gaven aan behoefte te hebben aan een comfortabele stoel met ligfunctie. Dankzij de Vrienden van de stichting is deze er ook gekomen!

Enorm bedankt!





stichting
**IN CONTACT
MET AFASIE**

Zorg in Wachtershof

Er zijn volop mogelijkheden om ook op vakantie zorg in te schakelen. Dit kan bijvoorbeeld thuiszorg zijn of een persoonlijk begeleider. Bij Wachtershof hebben we inmiddels positieve ervaringen opgedaan met overname van (WLZ-)zorg door Buurtzorg Zuidlaren.

Ook een mantelzorgmakelaar kan meekijken naar waar er ondersteuning geboden kan worden. Dit kan naast zorg, ook op het gebied van wonen, welzijn, werk, inkomen en recht zijn.

Kijk op [BMZM - Beroepsvereniging Mantelzorgmakelaars](#) voor een mantelzorgmakelaar in de buurt.

Vóór en dóór in Wachtershof

Het dóór en vóór-principe van de stichting wordt ook in het concept Wachtershof meegenomen.

Rieks heeft vorig jaar de folder gemaakt voor Wachtershof en deze nu weer aangepast voor ons. Bedankt Rieks!

Oproep

Heb je afasie en wil je meehelpen in het reilen en zeilen van het verblijf of heb je een leuk idee? Horen graag van je en denken met je mee in wat mogelijk zou kunnen zijn!

Mail: info@wachtershof.nl
What's app: 06-38794909

**Gastenverblijf
"Wachtershof"**
appartement in Zuidlaren (Drenthe)



Wachtershof is een vrijstaand appartement voorzien van aanpassingen, zodat wij mensen die eenzijdig dienen te functioneren, minder mobiel of rolstoelgebruikers zijn, goed kunnen ontvangen. Dit luxe gastenverblijf is in het bijzonder geschikt voor personen met afasie en hun naasten. Het is gelegen aan de rand van het historische dorp Zuidlaren. In de rust, nabij het water en tussen het groen. Een plek om even op adem te komen!

Huurprijzen voor 2023:	
2 personen / 2 nachten	€ 235,00
2 personen / weekend (je-ma)	€ 335,00
2 personen / midweek (ma-vr)	€ 424,00
2 personen / week (je-ma)	€ 699,00



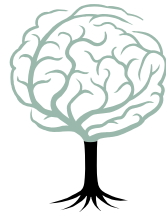
Op de bovenverdieping is een extra slaapkamer. Hierin staat een stapelbed. Daarnaast kan de bank gebruikt worden als slaapbank. Zo is er plek voor 5 personen!



Stichting In Contact met Afasie draagt dit initiatief een warm hart toe door te ondersteunen in de vorm van verpleegzorg tot een bezek aan de verblijf. De gefinancierde hulpmiddelen zijn daar een voorbeeld van.

Voor meer informatie ga naar onze website:
<https://www.wachtershof.nl>
stuur een mailje:
info@wachtershof.nl
of bel naar Vicky Voorbraak:
06-38794909

Gemaakt door Rieks Steing en Vicky Voorbraak



stichting
**IN CONTACT
MET AFASIE**

Financiële steun

De stichting is hiervan afhankelijk.

Denk aan ondersteuning van activiteiten, aanschaf van specifieke hulpmiddelen voor Wachtershof en aanvullen van het spaartegoed voor aanschaf of huur van aangepaste fietsmogelijkheden.

Wil je de stichting ook financieel ondersteunen?
Word dan vriend van de stichting!

Je kunt jouw gift overmaken op rekeningnummer NL18RABO0353820520 t.n.v. stichting In Contact met Afasie o.v.v. "Vriend" en jouw emailadres of scan onderstaande QR-code met jouw bankierenapp.

Je kunt het bedrag aanpassen en zelf instellen of je dit eenmalig, maandelijks of jaarlijks wil doneren.



Schenking



Ada heeft Wachtershof voorzien van een aantal nieuwe spulletjes zoals badmatten, een deken, bedlampjes en haakjes.
Ontzettend bedankt!

We vinden het heel leuk om reacties op deze nieuwsbrief te lezen en hopen dat je personen met afasie maar ook verwijzers uit je omgeving wil wijzen op het bestaan van onze stichting!

Alvast dank daarvoor!
Vanuit het bestuur, een hartelijke groet.