



Een terugblik op de lente!



Op 1 april bestond de stichting 3 jaar. Zonder financiële steun is het niet mogelijk activiteiten te ondersteunen, een bijdrage te kunnen leveren aan een betekenisvol leven met afasie en specifieke hulpmiddelen voor Wachtershof aan te schaffen.

We zijn daarom erg blij met vrienden van de stichting.

Wil je de stichting ook financieel ondersteunen?
Word dan vriend van de stichting!

Je kunt jouw gift overmaken op rekeningnummer NL18RABO0353820520 t.n.v. stichting In Contact met Afasie o.v.v. "Vriend" en jouw emailadres of scan onderstaande QR-code met jouw bankierenapp.



Je kunt het bedrag aanpassen en zelf instellen of je dit eenmalig, maandelijks of jaarlijks wil doneren.

Activiteiten dóór en vóór personen met afasie

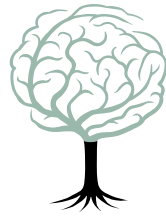


Paascreatie

We hebben samen met Trea het voorjaar in huis gehaald! Bedankt voor jouw initiatief Trea, het was een heel gezellige ochtend.

Walk&talk

Angelique heeft de stichting weer benaderd voor een wandeling in de week van de afasie (7 t/m 14 oktober). Vorig jaar heeft zij gegidst bij een stadswandeling door Utrecht. Deze keer zal zij ons meenemen dichtbij de stad Utrecht. We houden je op de hoogte!



stichting
**IN CONTACT
MET AFASIE**

Oproep

Heb je afasie of ken je iemand met afasie die een leuk, gezellig of mooi idee heeft voor een activiteit met lotgenoten?

Neem dan contact op via <https://incontactmetafasie.nl/activiteiten/>

"Bijzondere ontmoetingen"

Internationaal Klompenmuseum Eelde



De groep bijzondere ontmoetingen is gevraagd een kritisch kijkje te komen nemen in het museum.

Het museum wil graag toegankelijk zijn voor iedereen.

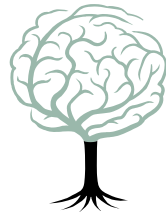
Zij hebben de grootste unieke verzameling klompen en houten schoeisel van de wereld. Ware kunstobjecten!

De groep heeft mooie tips en tops gegeven. Met een andere blik op klompen ging iedereen weer naar huis... het klompenmuseum heeft een onterecht imagoprobleem.

Afasie en vriendschap

Ook heeft de groep meegewerkt aan een afstudeeropdracht over vriendschap en afasie. Heel binnenkort krijgt Anouk de Vries, 4dejaars studente logopedie aan de Hanze Hogeschool Groningen, haar beoordeling. Wordt vervolgd!





stichting
**IN CONTACT
MET AFASIE**

Afasie en relaties

“In voor-en tegenspoed”

En dan krijg je een afasie.....

Afasie trekt een enorme wissel op de relatie.

De deelnemers van de bijzondere ontmoetingen gingen hierover in gesprek.

De één alleen door het dal, de ander samen.

De partners van deze deelnemers waren er, bleven en zijn er nog steeds.

Zij zijn dankbaar dat de liefde hen nog steeds verbindt.

Maar, het is veranderd.

Een knuffel kan minder fijn zijn door pijn in het lijf.

Vertellen van verlangens of voeren van (diepgaande) gesprekken is soms heel lastig.

Helaas gaan er ook relaties kapot na zo'n ingrijpend life-event.

Professionele hulp en het volgen van de Hersenz-programma's hebben deze deelnemers daarbij ondersteund.

Daarnaast waren zij het roerend met elkaar eens:

Zorg ervoor dat je allebei je eigen dingen blijft doen, maar blijf elkaar vinden.



En hoe leuk is het dan om met gelijkgestemden en hun liefhebbende naasten een **pizzamiddag** te organiseren?!

Op zaterdag 1 juli.

Er kunnen nog extra pizza's gemaakt worden.

Aanmelden kan nog heel even.

Vóór aanstaande vrijdag, 23 juni.



Samen pizza's en salade maken

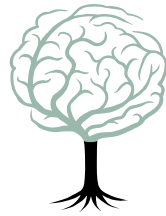
*Moestuin?
Neem je eigen
lomaatjes, sla
en komkommer
mee!*

1 JULI

Voor personen met afasie en een liefhebbende naaste
15.00 uur - 19.00 uur
Zuidlaren

Aanmelden vóór 21 juni,
maximaal 2 personen per aanmelding,
plaats voor in totaal 40 gasten,
kosten €15 per persoon.

Bij aanmelding informatie over lokatie, programma en betaling.
Info@incontactmetafasie.nl



stichting
**IN CONTACT
MET AFASIE**

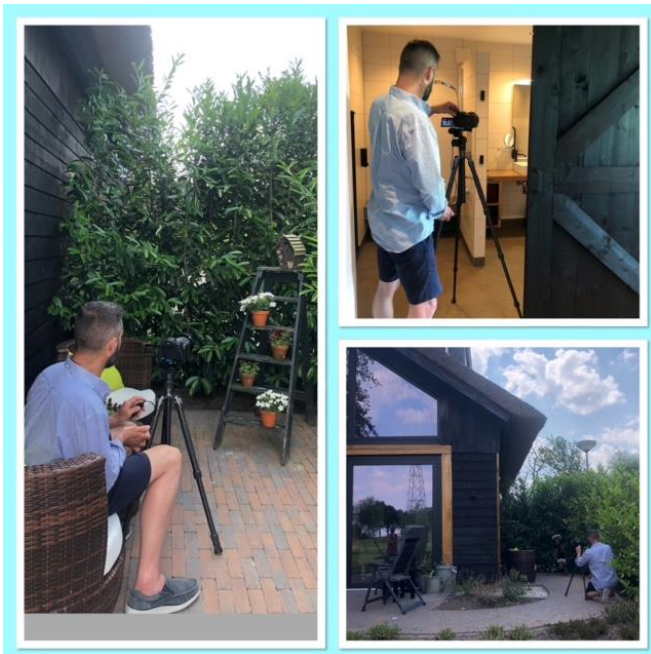
Inmiddels zijn we met 6 vaste deelnemers aan de bijzondere ontmoetingen. Heb je zelf ook interesse om deel te nemen of wil, je meer informatie over de bijzondere ontmoetingen?

Neem contact op middels het contactformulier of bezoek de website <https://incontactmetafasie.nl/bijzondere ontmoetingen/>

Gastenverblijf "Wachtershof"

Wachtershof is een luxe aangepast gastenverblijf. Het is rolstoelvriendelijk en hulpmiddelen bij éénhandig functioneren zijn aanwezig. Daarnaast wordt gestreefd naar heldere communicatie. De informatiegids en ontbijtkart zijn afasievriendelijk geschreven.

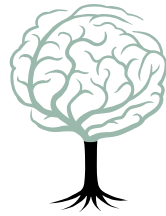
De stichting draagt dit initiatief een warm hart toe. Zij ondersteunt in de vorm van veraangenaming bij een bezoek aan het verblijf. De hulpmiddelen zijn daar een voorbeeld van.



Edwin heeft laatst nieuwe foto's gemaakt. Deze verschijnen binnenkort op de website van Wachtershof. www.wachtershof.nl

Edwin heeft afasie en maakt prachtige foto's . Bekijk eens zijn website!

www.edwinkoorenfotografie.nl



stichting
IN CONTACT
MET AFASIE

Vóór en dóór in Wachtershof

Het dóór en vóór-principe van de stichting wordt ook in het concept Wachtershof meegenomen.

Oproep

Heb je afasie en wil je meehelpen in het reilen en zeilen van het verblijf of heb je een leuk idee? Horen graag van je en denken met je mee in wat mogelijk zou kunnen zijn!

Mail: info@wachtershof.nl

What's app: 06-38794909

We vinden het heel leuk om reacties op deze nieuwsbrief te lezen en hopen dat je personen met afasie maar ook verwijzers uit je omgeving wil wijzen op het bestaan van onze stichting!

Alvast dank daarvoor!

Vanuit het bestuur, een hartelijke groet.