

Zuidlaren, een terugblik op de winter

We zijn het jaar goed gestart, met.....

### Een nieuw gezicht

De stichting groeit uit haar jasje. Wij zijn nog steeds op zoek naar versterking\*.

Zijn erg blij dat Lycia Meursing het stokje van Doriene van der Kaaden over heeft kunnen nemen. Lycia is afasietherapeut en voor vele personen met afasie uit het noorden een bekend gezicht.

Zij begeleidt vanaf nu de gespreksgroep die 4x per jaar in een vaste samenstelling plaatsvindt.



\*Meer informatie op de website <https://incontactmetafasie.nl/de-stichting/vacatures/>

### “Bijzondere ontmoetingen”



De Bijzondere ontmoetingsgroep (Zuidlaren) heeft weer volop ideeën voor het nieuwe jaar!

Zij waren unaniem.

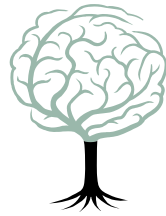
De fietstocht, gezellige dag met naasten en een activiteit in de week van de afasie moeten sowieso jaarlijks terugkomen!

Daarnaast zijn er plannen gesmeed om te gaan bakken bij molenmuseum de Wachter, een bezoekje te brengen aan het Drents museum en een kerstmarktje te gaan organiseren.

### Oproep

Heb je afasie of ken je iemand met afasie die een leuk, gezellig of mooi idee heeft voor een activiteit met gelijkgestemden?

Neem dan contact op via <https://incontactmetafasie.nl/activiteiten/>



stichting  
IN CONTACT  
MET AFASIE

## Ontmoetingsdag

In samenwerking met Dinges Afasie Events wordt op 24 mei 2025 een eerste ontmoetingsdag voor personen met afasie en hun naasten georganiseerd. Tijdens de Inspiratiedag werd aangegeven dat er behoefte is aan vaker elkaar zien en spreken.

Kom ook en ga in gesprek, ook als spreken erg moeilijk gaat! We doen het samen. Gaan er een mooie dag van maken.

### Thema's Tafelgesprekken

Afasie  
&  
Gezin



Je hebt **NAH** en **afasie** in je **gezin**.  
Maar je bent ook **moeder, vader** of **kind**.  
**Fijn** om **thuis** te zijn?  
Ook best een **uitdaging**.

Identiteit



**Afasie** heeft **impact** op **jouw** persoon.  
**Hoe** zie jij **jezelf**?  
**Hoe** zie jij je **jezelf** (als **partner**)?  
**Sta** je **stil** of **kun** je weer **groeien**?

Veranderde  
Relaties



Er is veel **gebeurd** in je **leven**.  
**Hoe** **houd** je **elkaar** vast?  
**Hoe** ga je om met **eenzaamheid**?  
Is het **tijd** voor nieuwe **vrienden**?

Werk /  
Zinvol Leven



**Leven** met **afasie** is vaak **hard werken**.  
Heb jij **voldoening** in je **leven**?  
**Hoe** krijg je weer **zin**?

De **Ideale Wereld**  
met  
**Afasie**



**Hoe** **afasievriendelijk** is **NL** eigenlijk?  
**Samen brainstormen**: wat kan **beter**?  
En: **hoe dan**?!

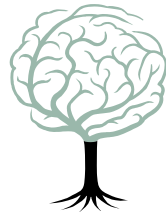
Praten  
zonder  
Woorden



**Ontdek** onze **communicatie-tools**.  
**Praat** mee **zonder woorden**.  
**Ontmoet** elkaar.

**Programma:** <https://www.afasie-events.nl/ontmoetingsdag-2025>

**Inschrijven:** <https://www.afasie-events.nl/#events>



stichting  
IN CONTACT  
MET AFASIE

## Deelnemers gezocht!

### Waarvoor?

Uitproberen van:  
Sprak- en taaltesten en therapiemateriaal



### STAPP zoekt:

Volwassenen zònder spraak- of taalstoornissen  
en  
Volwassenen mèt afasie en/ of spraakapraxie

Om testen en materiaal zo goed mogelijk af te stemmen op de doelgroep.

Aanmelden: <https://stapp.solutions/testpanel/>

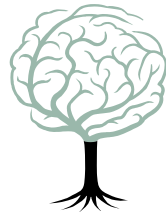
## Gastenverblijf "Wachtershof" (Zuidlaren, Drenthe)

Wachtershof is een luxe aangepast gastenverblijf.  
Het is rolstoelvriendelijk en hulpmiddelen  
bij éénhandig functioneren zijn aanwezig.  
Daarnaast wordt gestreefd naar heldere communicatie.  
De informatiegids is afasievriendelijk  
geschreven.



Neem gerust een kijkje op [www.wachtershof.nl](http://www.wachtershof.nl)

De stichting draagt Wachtershof een warm hart toe.  
Zij ondersteunt in de vorm van veraangenaming bij  
een bezoek aan het verblijf.  
De hulpmiddelen zijn daar een voorbeeld van.



stichting  
**IN CONTACT  
MET AFASIE**



Ook gasten schenken Wachtershof soms spullen.

Zoals Jan en Hilde.  
Zij hebben een zeer handig hulpmiddel voor het voorbereiden van eten geschonken.

Hartelijk dank daarvoor!!

## Oproep

Heb je afasie of ken je iemand met afasie en wil je meehelpen in het reilen en zeilen van het verblijf of heb je een leuk idee? Horen graag van je en denken met je mee in wat mogelijk zou kunnen zijn!

Mail: [info@wachtershof.nl](mailto:info@wachtershof.nl)

What's app: 06-38794909

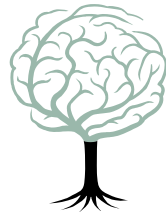
## Financiële steun

De stichting is hiervan afhankelijk.

Denk aan ondersteuning van activiteiten, aanschaf van specifieke hulpmiddelen voor Wachtershof en aanvullen van het spaartegoed voor aanschaf of huur van aangepaste fietsmogelijkheden.



Marloes Tuinman heeft aangeboden de stichting financiële impulsen te willen geven vanuit haar rol als donateurswerver. Haar eerste actie was al gelijk een groot succes. Er is €200 opgehaald met een statiegeldactie bij de Jumbo in Zuidlaren.



stichting  
**IN CONTACT**  
**MET AFASIE**

*Wil je de stichting ook financieel ondersteunen?*  
Word dan vriend van de stichting!

Je kunt jouw gift overmaken op rekeningnummer NL18RABO0353820520 t.n.v. stichting In Contact met Afasie o.v.v. "Vriend" en jouw emailadres of door gebruik te maken van onderstaande link:

[https://betaalverzoek.rabobank.nl/betaalverzoek/?id=kbxgku8xQkWgmjmnzUN\\_MQ](https://betaalverzoek.rabobank.nl/betaalverzoek/?id=kbxgku8xQkWgmjmnzUN_MQ)

Alvast hartelijk dank!

We vinden het heel leuk om reacties op deze nieuwsbrief te lezen en hopen dat je personen met afasie maar ook verwijzers uit je omgeving wil wijzen op het bestaan van onze stichting!

Vanuit het bestuur, een hartelijke groet.